

## Battery Mould basis Batteriform

The manufacture of the pre-cast concrete components is carried out using a special portable and space-saving battery mould.

Advantages:

- The production is simple and easy to use
- The surfaces are smoothed on both sides so no further finishing required
- Amount of elements produced increase in a relatively small area (e.g. one house per mould)
- Provide flexibility in terms of appropriate production site

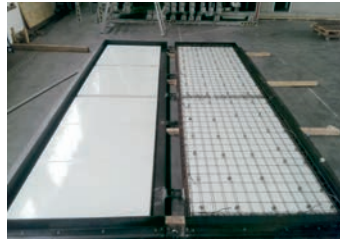


Produktionen av prefabricerade element sker idag ibland med batteriform. Med hjälp av detta system, som är en ny lösning på hur man hanterar formsättningen i en batteriform, sparas både tid och arbetsbelastning.

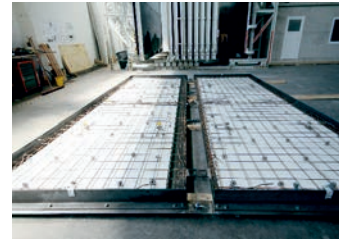
Fördelar:

- Produktionen är snabb och enkel att använda
- Ytan är slät på båda sidor så att ingen ytterligare efterbehandling krävs
- Mängd element producerade i en batteriform ökar rejält med litet krav på extra utrymme
- Ger flexibilitet när det gäller lämplig plats

## The flexible Butterfly Formwork Batteriform typ fjäril



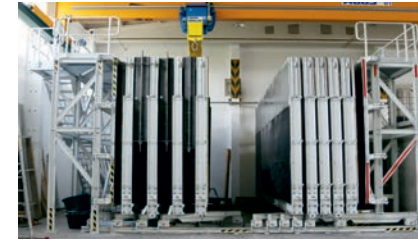
1 Placing the plates horizontally  
Placera plattorna vågrätt



2 Lifting the butterfly formwork  
Lyft fjärilsformen



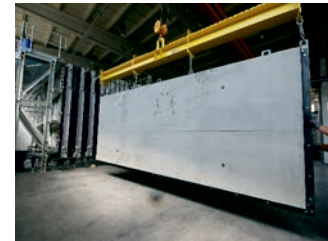
3 Inserting butterfly formwork into the battery mould  
Insättning av fjärilsformen i batteri form



4 Closing & Clamping the battery mould  
Stänga och kläm ihop batteriformen



5 Removing cured elements including the butterfly formwork  
Ta ut de härdade element inklusive fjäril formen

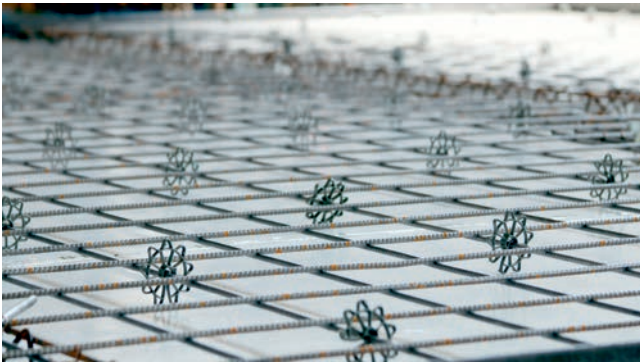


6 36 sqm house of concrete as output of butterfly formwork  
Upptill 36 kvm hus av betong på en gjutning i en batteriform med fjärils systemert



## Advantages / Fördelar

- Doubling the capacity compared to a conventional battery mould
- Increasing flexibility and fluctuating wall types
- Simple shuttering process due to the lying preparation
- System combines the advantages of the horizontal and the vertical production of precast concrete elements
- Flexibility in regard to the surface design of the elements



- En fördubbling av kapaciteten jämfört med en konventionellt batteriform
- Ökad flexibilitet och varierande väggtyper
- Enkel formprocess på grund av att allt formsättningsarbete görs med formen liggande horisontellt
- Systemet kombinerar fördelarna med den horisontella och vertikala produktionen av prefabricerade betongelement
- Flexibilitet med avseende på ytan och utformningen av elementen
- Ger mindre slitage och ergonomiska fördelar för de som arbetar med batteriformar

## Contact / Kontakt

### D2B Byggprodukter AB

Byvägen 55  
438 32 Landvetter

Tel.: (0) 31 916304

[hakan.stenholm@d2b-bygg.se](mailto:hakan.stenholm@d2b-bygg.se)  
[www.d2b-bygg.se](http://www.d2b-bygg.se)

### B.T. innovation GmbH

Sudenburger Wuhne 60  
D-39116 Magdeburg

Tel.: +49 (0) 391 7352 0  
Fax: +49 (0) 391 7352 52

[info@bt-innovation.de](mailto:info@bt-innovation.de)  
[www.bt-innovation.de](http://www.bt-innovation.de)



[www.bt-innovation.de](http://www.bt-innovation.de)



[www.bt-innovation.de](http://www.bt-innovation.de)

 **Butterfly Formwork**

 **Batteriforms fjäril**

*Shuttering process of new generation*

*Formprocessen för en ny generation*